

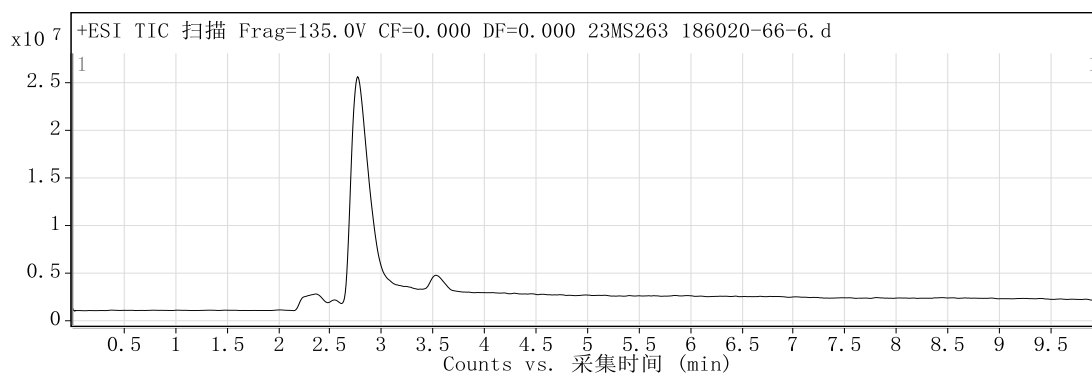
# 定性分析报告

数据文件名称 23MS263 186020-66-6.d 样品名称 23MS263 186020-66-6  
样品类型 Calibration 位置 Vial 54  
仪器名称 Instrument 1 用户名 DESKTOP-4G0NUSO\mouxin  
采集方法 通用方法(D泵).m 采集时间 2023/9/15 15:47:22  
IRM 校正状态 Not Applicable DA 方法 Default.m  
注释

设备类型 TandemQuadrupole Sample Group  
Info. Stream Name LC 1  
Acquisition SW 6400 Series Triple  
Version Quadrupole 10.0 (142)

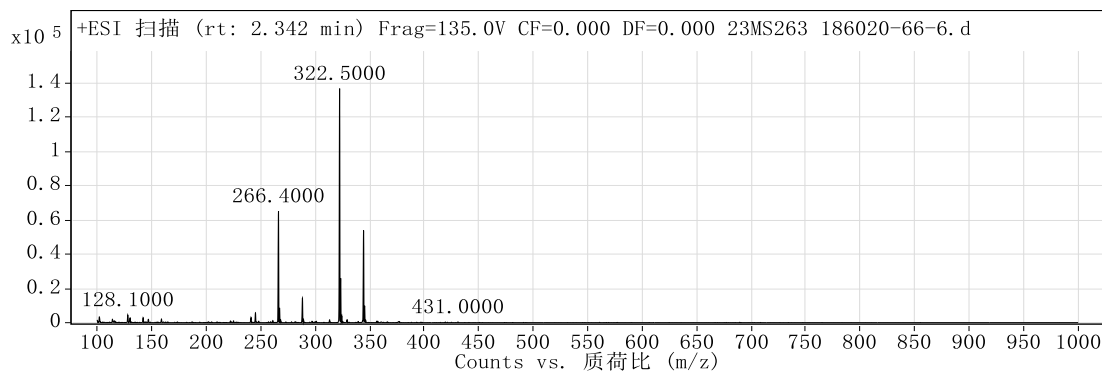
## 用户色谱图

裂解电压 135 碰撞能量 0 电离模式 ESI



## 用户质谱图

裂解电压 135 碰撞能量 0 电离模式 ESI

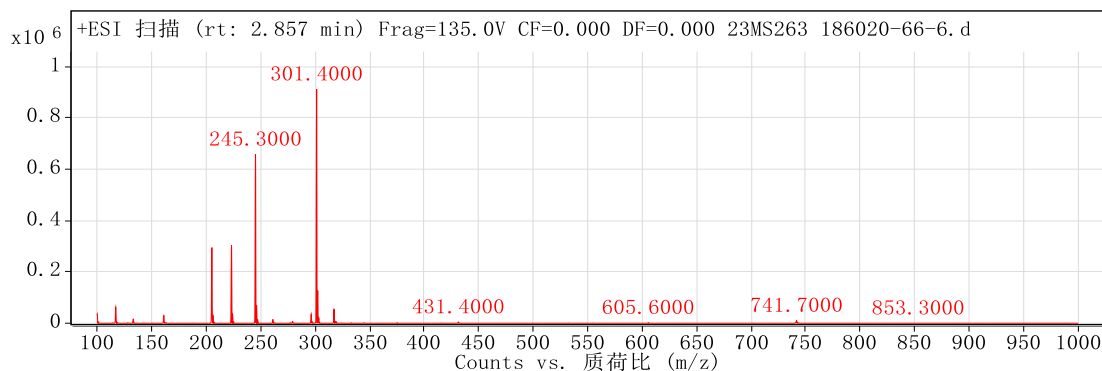


## 峰列表

| m/z   | z | 丰度        |
|-------|---|-----------|
| 128.1 | 1 | 4547      |
| 245.3 |   | 5765.86   |
| 266.4 | 1 | 65296.29  |
| 267.4 | 1 | 8649.04   |
| 288.4 | 2 | 14352.88  |
| 322.5 | 2 | 136880.48 |
| 323.4 |   | 26042.66  |
| 324.5 | 2 | 3879.68   |
| 344.4 | 1 | 53961.14  |
| 345.4 | 1 | 9868.38   |

裂解电压 135 碰撞能量 0 电离模式 ESI

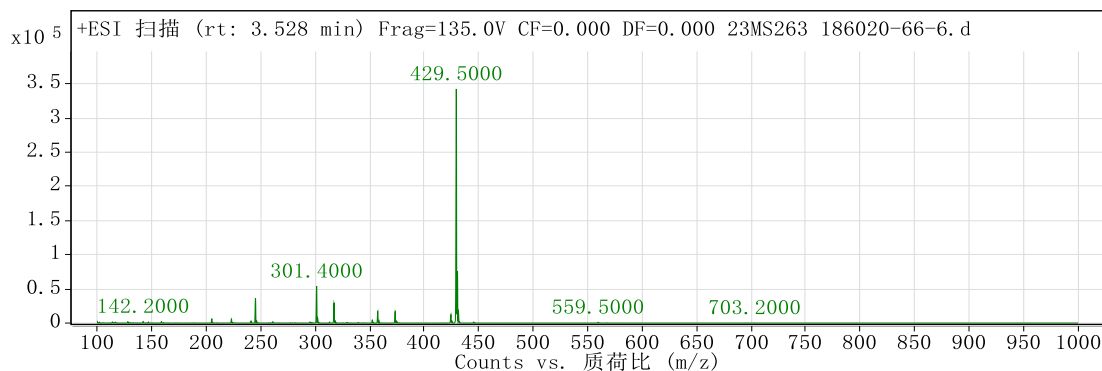
# 定性分析报告



峰列表

| m/z   | z | 丰度        |
|-------|---|-----------|
| 117.1 | 1 | 62625.27  |
| 205.3 | 1 | 294729.66 |
| 223.3 | 1 | 302838.25 |
| 224.3 | 1 | 31634.54  |
| 245.3 | 1 | 658109.19 |
| 246.3 | 1 | 68332.33  |
| 296.4 | 1 | 35174.18  |
| 301.4 | 1 | 911936.69 |
| 302.4 | 1 | 126813.03 |
| 317.3 | 1 | 54370.5   |

裂解电压 135      碰撞能量 0      电离模式 ESI



峰列表

| m/z   | z | 丰度        |
|-------|---|-----------|
| 245.3 | 1 | 36602.4   |
| 301.4 | 2 | 53883.64  |
| 302.3 |   | 7473.54   |
| 317.3 | 1 | 29491.5   |
| 357.5 | 1 | 17310.6   |
| 373.4 | 1 | 16939.38  |
| 424.6 |   | 12393.44  |
| 429.5 |   | 342494.78 |
| 430.6 |   | 76119.6   |
| 431.5 | 1 | 16709.66  |

--- 报告结束 ---